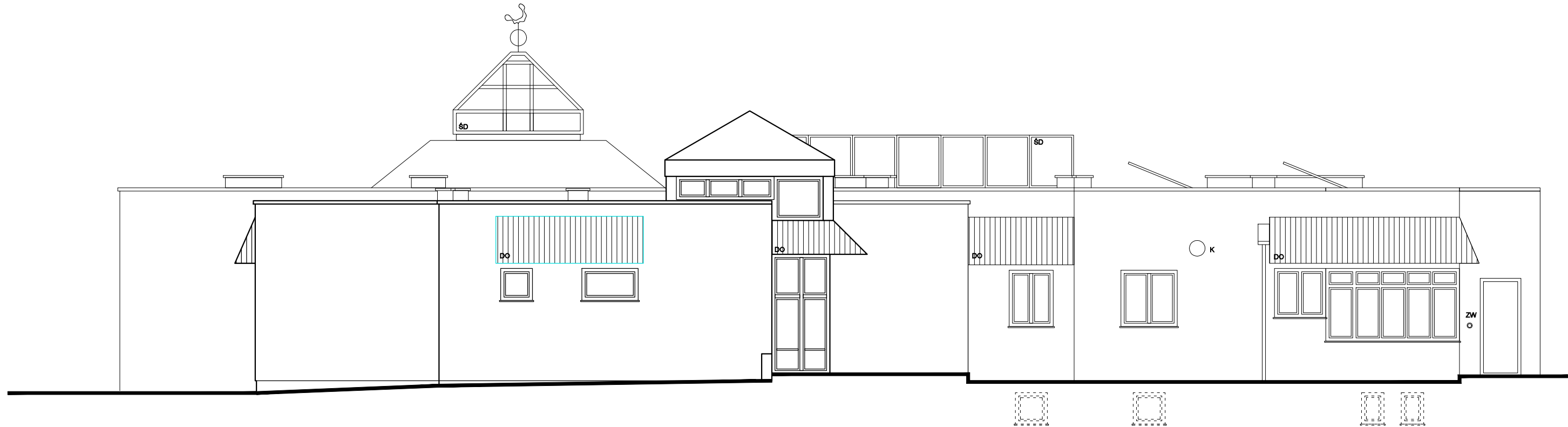
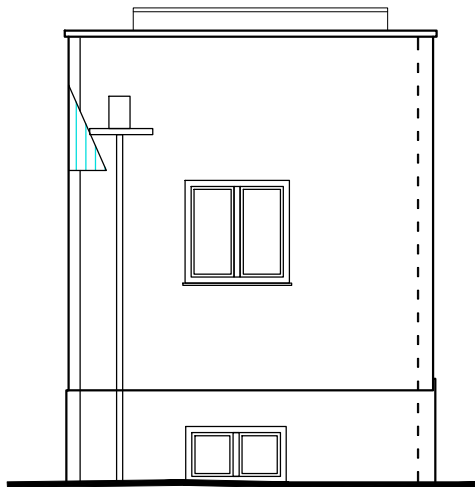


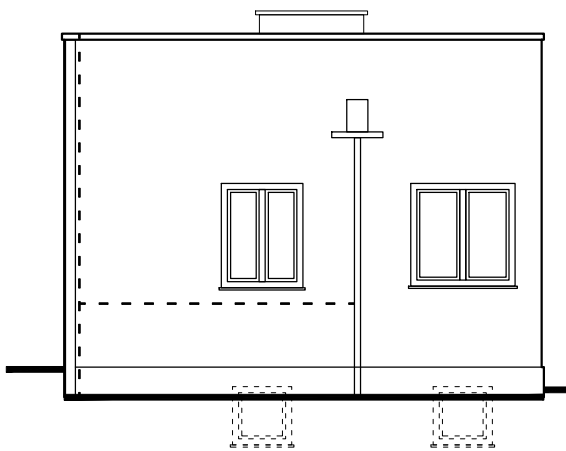
ELEWACJA WSCHODNIA - W2



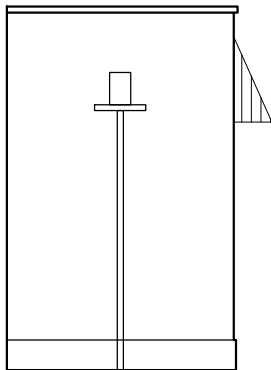
ELEWACJA ZACHODNIA - W4



ELEWACJA WSCHODNIA - W11



ELEWACJA ZACHODNIA - W13



ELEWACJA WSCHODNIA - W15



ELEWACJA ZACHODNIA - W11

D S W PROJEKT SP. Z O.O.

adres: ul. św. Barbary 14/36

e-mail: sekretariat@dswprojekt.pl

telefon: 575 880 057

TEMAT RYSUNKU:

ELEWACJE

TEMAT:

TERMOMODERNIZACJA BUDYNKU OŚRODKA LECZENIA I REHABILITACJI DZIECI IM. ŚW. JANA PAWŁA II W RYBNIKU PRZY UL. KS. HENRYKA JOŚKI 55.

OBIEKT:

OŚRODEK LECZENIA DZIECI IM. ŚW. JANA PAWŁA II
UL. KS. HENRYKA JOŚKI 55, 44-217 RYBNIK

POWIAT RYBNIK, GMINA RYBNIK,
JEDNOSTKA EWIDENCYJNA RYBNIK,
OBRĘB RYBNIK, DZ NR 1805/111

INWESTOR:

MIASTO RYBNIK
UL. B. CHROBREGO 2, 44-200 RYBNIK

PROJEKTANCJE:

BRANŻA ARCHITEKTONICZNA

PROJ. GŁÓWNY

PROJ. SPRAWDZAJĄCY

OPRACOWALI

MGR INŻ. ARCH. MARTA SMOLKA
upr. nr 20/SŁOKK/2016

MGR INŻ. ARCH. PAUŁA SZOPA-URYGA
upr. nr 39/SŁOKK/2022/II

MGR INŻ. ARCH. ALICJA WOŹNIAK

DATA:

10.2024

NR RYS.:

1 - 0 6

SKALA:

1:100

NR STR.: